



**NUESTRA EXPERIENCIA
A SU SERVICIO**

GISMAN, DESDE 1862.

Filial del Grupo **OCEA** desde 2001

1

Establecimiento de grandes faros históricos en todos los continentes.

2

Reconocida como diseñador y fabricante pionero de boyas modulares de plástico a principios de los 90.

3

En 2022, lanzamiento de A2NGO, aplicación para la supervisión y el mantenimiento.



Miembro Industrial desde 1966.



Aprobado ISO 9001:2015.

• « **Garantizar la seguridad de los navegantes y preservar un entorno marítimo frágil**

Ayudarle a implantar y mantener un sistema de balizamiento marítimo o fluvial conforme a las recomendaciones internacionales.

Ofrecerle soluciones de amarre en el mar para optimizar sus capacidades de recepción portuaria.

Diseñar boyas capaces de integrar sus instrumentos de medición y control medioambiental. >>



AL SERVICIO DE LA INDUSTRIA MARÍTIMA

Cerca de 500 clientes
En 80 países

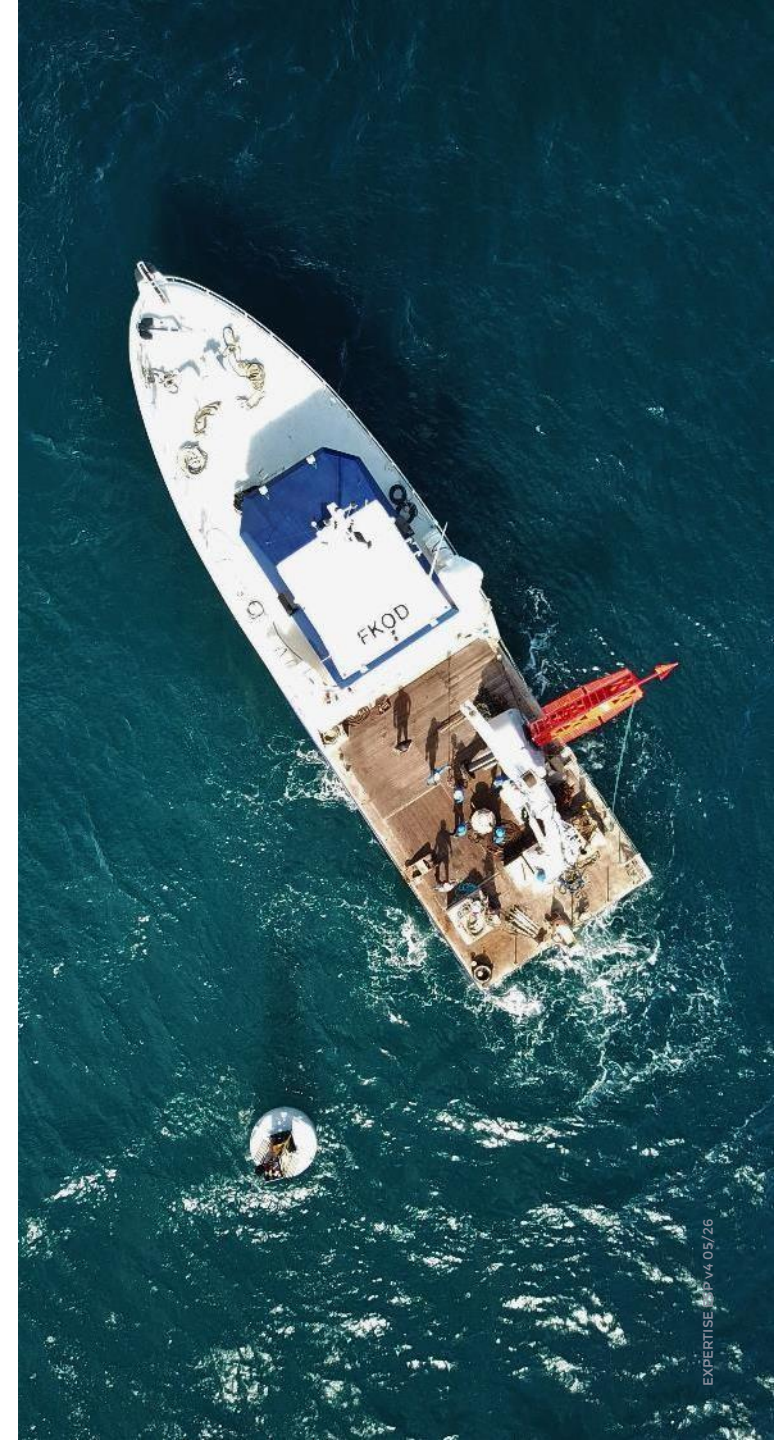
-----● SERVICIOS DE FAROS Y BALIZAS

-----● AUTORIDADES PORTUARIAS

-----● INGENIERÍA Y OBRAS MARÍTIMAS

-----● INDUSTRIA PETROLERA Y DEL GAS

-----● EÓLICA MARINA





SEÑALIZACIÓN MARÍTIMA



DISPOSITIVOS

(diseñados y fabricados en francia)

Boyas de polietileno de 0,9 hasta 3,0m de diámetro,

Balizamiento para estructuras fijas

Rehabilitación de faros,

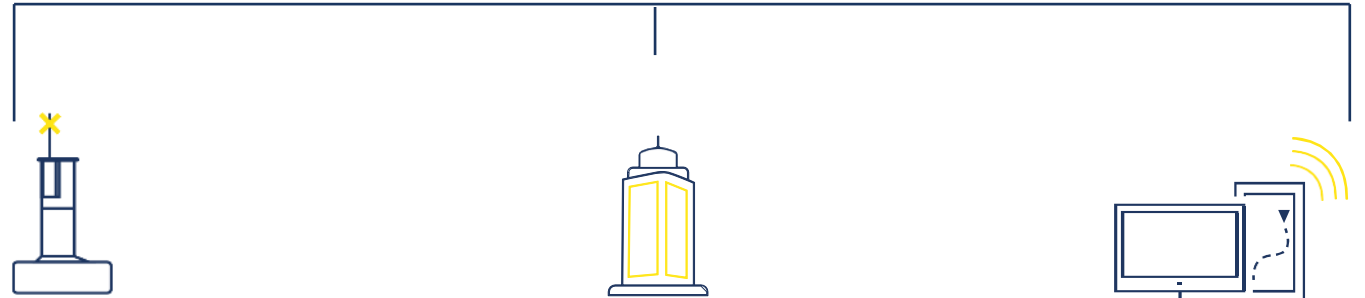
Amarres, torres y postes, ...

Linternas LED con monitoreo embarcado,

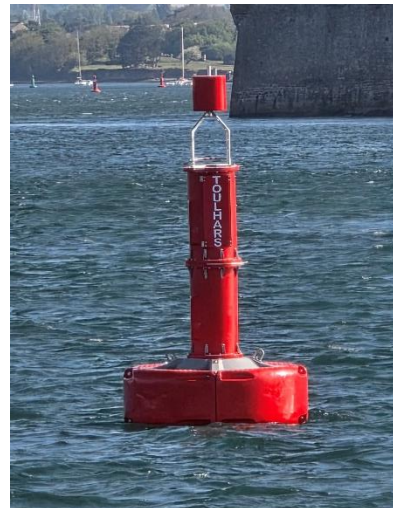
Dispositivos para monitorizar y mantener su sistema bajo un entorno WEB.

GISMAN

Una completa gama de ayudas a la navegación,
de alto rendimiento y escalabilidad



BALIZAMIENTO FLOTANTE
Y FIJO



LINTERNAS Y BALIZAS



DISPOSITIVOS DE
MONITOREO





▲
GISMAN
▼

BALIZAMIENTO DE VÍAS NAVEGABLES INTERIORES

DISPOSITIVOS

(diseñados y fabricados en francia)



CUMPLIMIENTO DE LOS CÓDIGOS DE NAVEGACIÓN NACIONALES Y TRANSNACIONALES

- **Balizamiento flotante**
Despliegue en vías navegables interiores
- **Señalización fija**
Instalada en riberas, puertos y estructuras de ingeniería





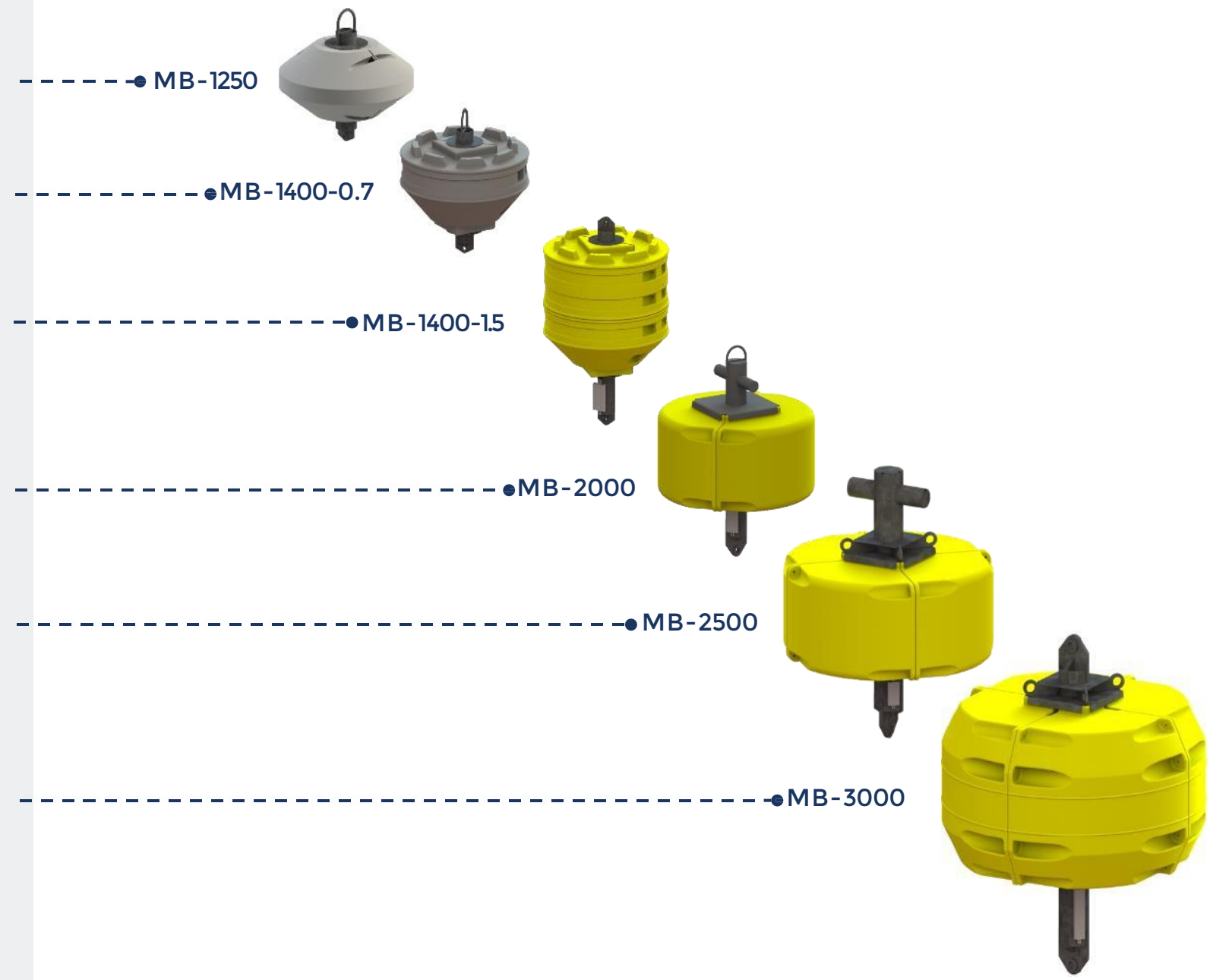
BOYAS DE AMARRE

DISPOSITIVOS

(diseñados y fabricados en francia)

Diametro de 1250 hasta 3000mm

Capacidad de amarre de 5.5t hasta 150t





▲
GISMAN
▼

BOYAS INSTRUMENTADAS

DISPOSITIVOS

(diseñados y fabricados en francia)

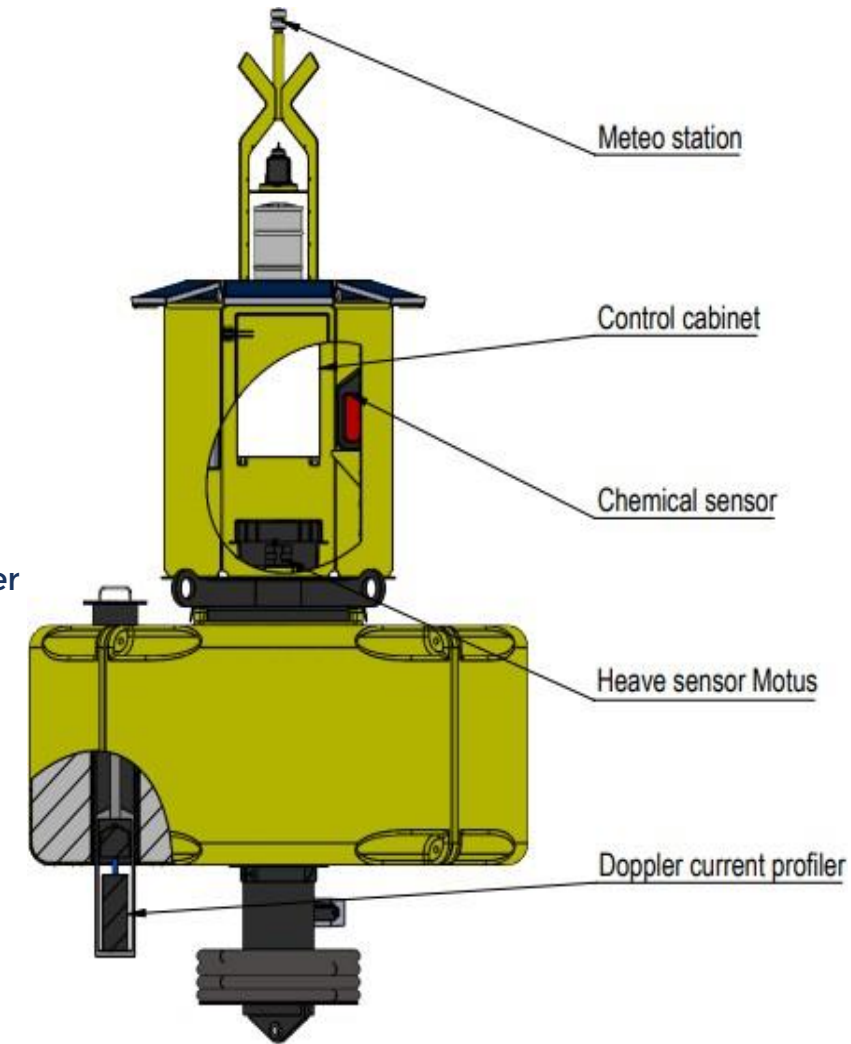
Flotadores hasta 3 metros de diámetro



---● **Software de supervisión 4G or iridium (opción)**

---● **Data logger y transferencia**

- Sensor de oleaje (Heave sensor motus)
- Perfilador de Corrientes Acústico Doppler
- Estación meteorológica (Viento, Temperatura, Humedad,...)
- Sonda multiparámetros
- Mediciones acosuticas (hidrófono)



A man with a beard, wearing a white hard hat and a dark jacket with reflective stripes, is talking on a mobile phone. He is standing on the deck of a ship, with the ocean and a cloudy sky in the background. A large satellite dish is visible on the right side of the frame.

GISMAN

ASISTENCIA PERSONALIZADA

SOCIO ESTRATÉGICO EN SUS PROYECTOS

Análisis y diseño de planes de balizamiento

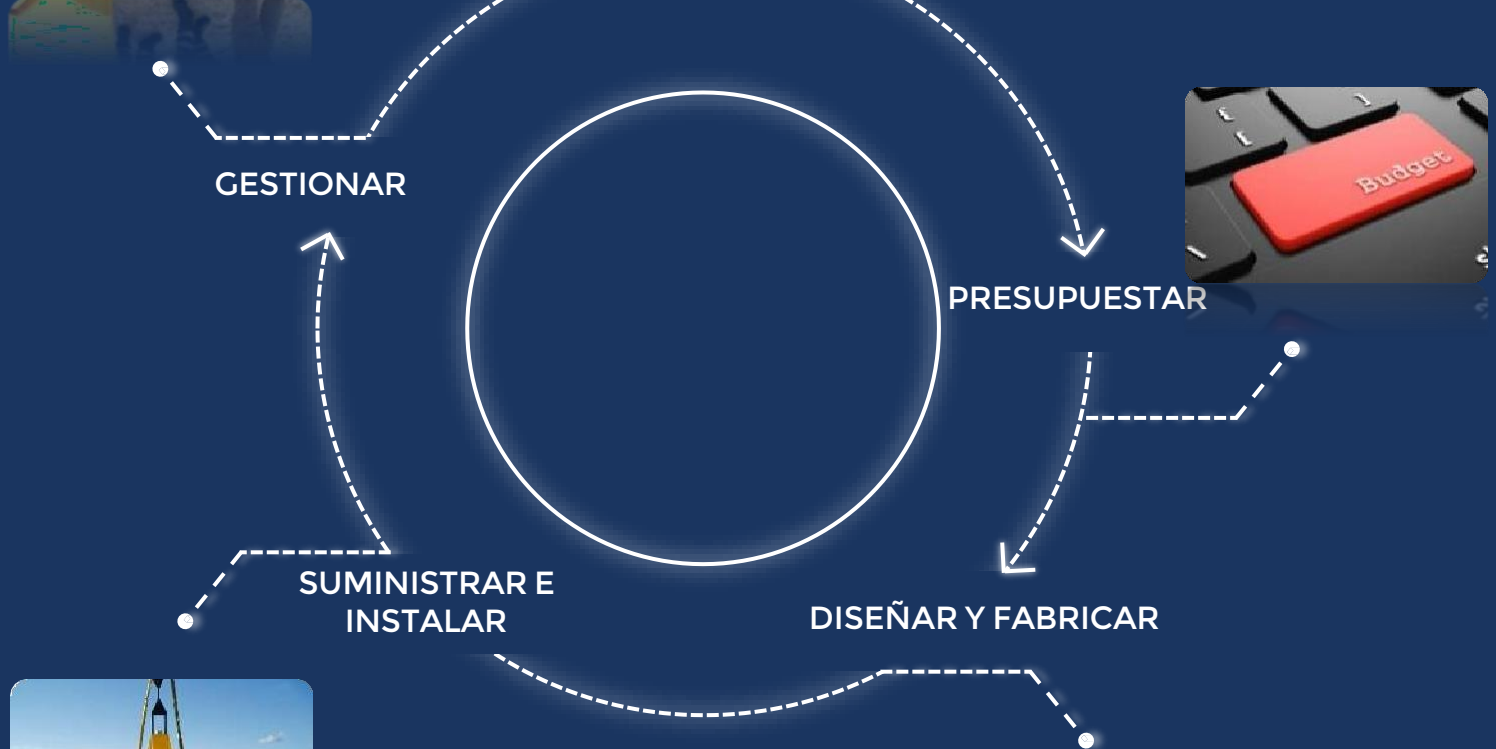
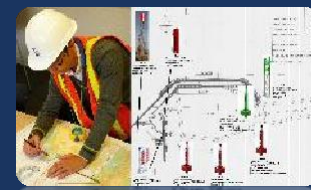
Oficina de diseño integrada

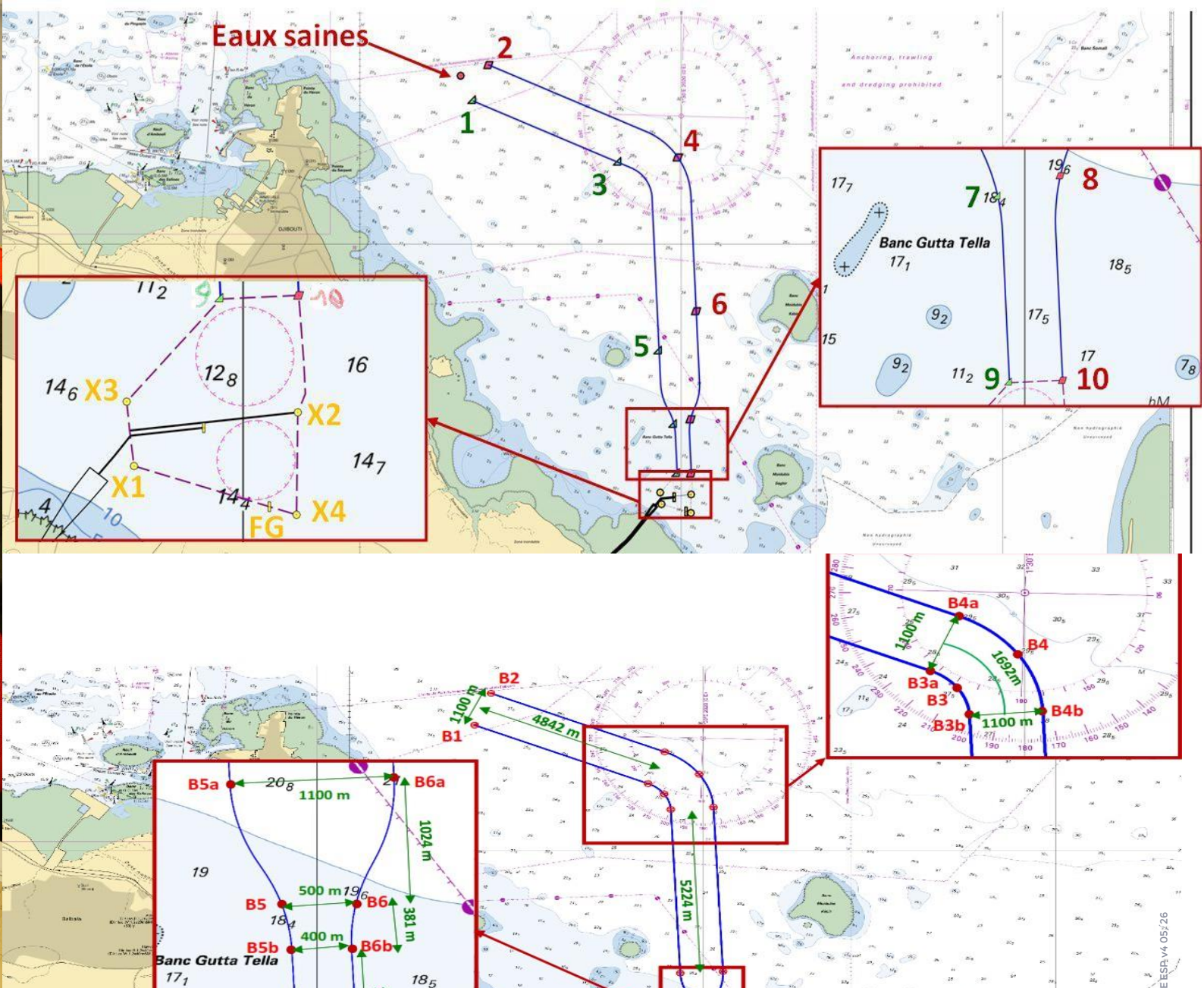
Producción y entrega de equipos

Instalación y puesta en marcha

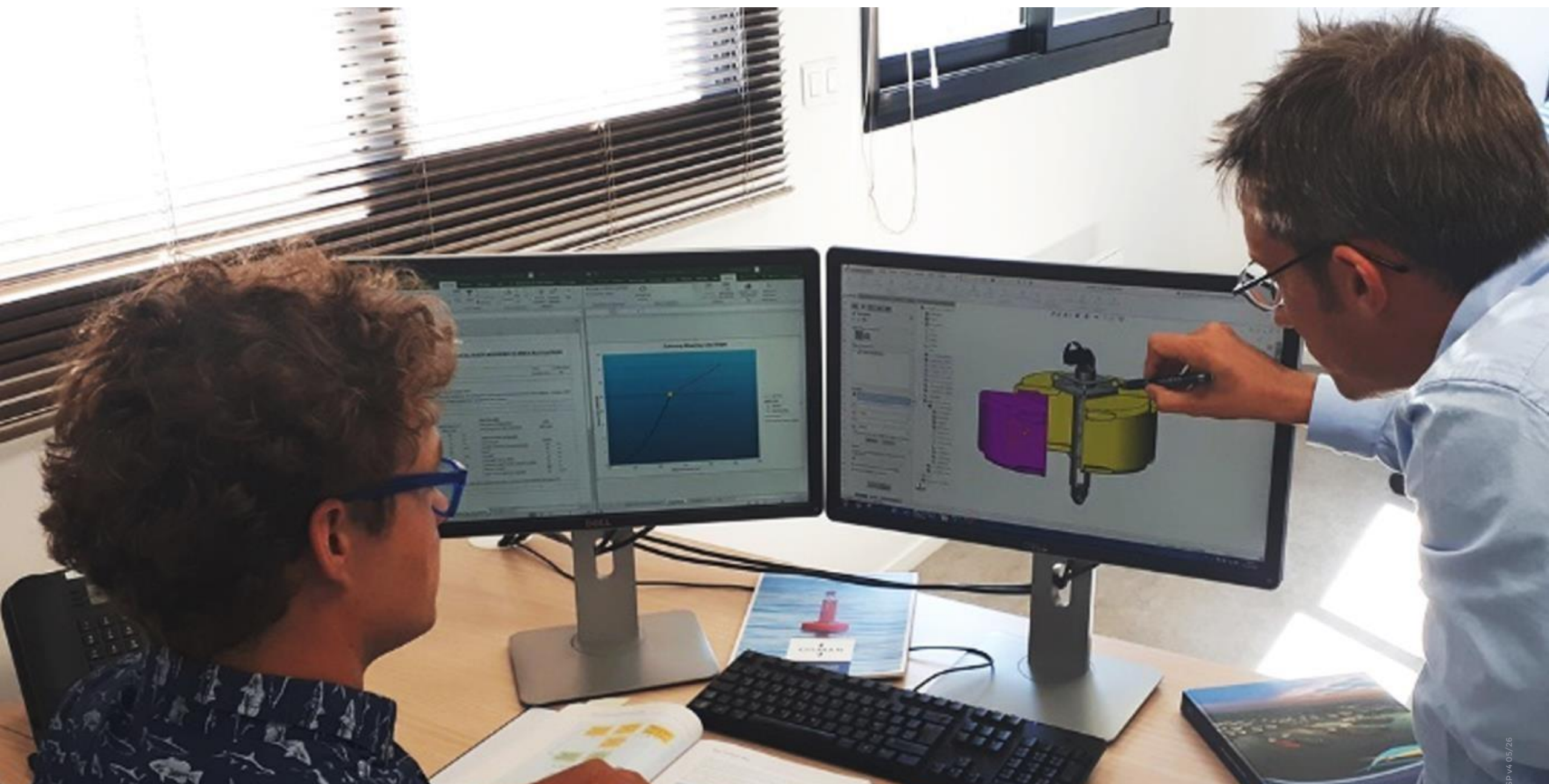
Formación del personal

Servicio posventa





Elaboración de proyectos de balizamiento



Departamento Técnico que abarca las especialidades de Electrónica. Óptica. Mecánica y Moldes



Hecho en francia - Suministro de equipos en todos los continentes



Servicio de Supervisión de la instalación y de la puesta en marcha de los equipos con especialistas experimentados



Soporte para el mantenimiento en condiciones operativas de los equipos



Sesiones de formación teórica y práctica para directivos y técnicos



Su persona de contacto

Vincent ROGET

Director Comercial

+33 (0) 2 97 29 41 21

vincent.roget@gisman.fr