



LA GAMA DE LINTERNAS Y BALIZAS

LRQA
CERTIFIED
ISO 9001



CONTENIDO

1

INTRODUCCIÓN

- Concepción
- Gama

2

LINTERNAS SOLARES COMPACTAS

- GSC-3
- GSC-5-SS
- GSC-5-MS
- GSC-5-ES
- GSC-7-SS
- GSC-7-MS
- GSC-8

3

LINTERNAS DE MEDIO ALCANCE

- GSA-5
- GSA-8
- GML

4

APLICACIONES

- Calculadora solar
- *GISMAN Bluetooth®*
- A2NGO

PRINCIPIOS DE DISEÑO

Sistema luminoso

Gestión de la linterna

Energía

Certificación y Pruebas

— ● SISTEMA LUMINOSO

Caracterización interna del rendimiento eléctrico, térmico y óptico

Cumple los requisitos AISM E200 (Colorimetría, Allard...)

LED de alto rendimiento

Gestión térmica de LED

— ● GESTIÓN DE LA LINTERNA

Conectividad Bluetooth® de serie

Ajuste TVIR

369 + 1 ritmos personalizables

Sincronización offset

— ● ENERGÍA

Paneles monocristalinos de alto rendimiento

Cargador MPPT

Función de gestión de la autonomía

— ● CERTIFICACIÓN Y PRUEBAS

Vibración y choque MIL STD 202G

Niebla salina y choque térmico IEC 60945

Estanqueidad IP68-IEC 60529

Directiva CE 2014/53/UE

Ciberseguridad NIST 800



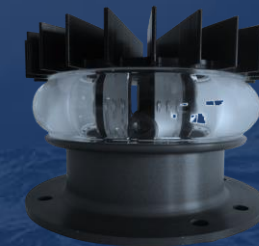
GAMA DE LINTERNAS

(diseñada y fabricada por GISMAN en Francia)

● LINTERNAS SOLARES COMPACTAS



● LINTERNAS DE MEDIO ALCANCE



● APLICACIONES



LINTERNAS AUTÓNOMAS LED

Autoalimentadas
Alcances de 2 a 12 MN





GISMAN
Bluetooth®

GSC-3

Hasta 5 MN

ECONÓMICO

Y

EFICIENTE

Alcance en MN @T=0.74	2 a 5 MN según los colores
Divergencia vertical	> 7° @50% y 20° @10%
Generador Solar	5.6W & 4Ah (SS) / 8Ah (MS)
Peso	1.6kg (SS-4AH) / 2.3kg (MS-8AH)
Conectividad	<i>GISMAN Bluetooth®</i>
Puerto de Carga (CP)	Incluido
Opciones	GPS, Interruptor





GISMAN
Bluetooth®

GSC-5-SS
Hasta 6 MN+

POLIVALENTE
Y
CONECTADO

Alcance en MN @T=0.74	2 a 6 MN+ según los colores
Divergencia vertical	> 7° @50% y 20° @10%
Generador Solar	16W & 12Ah
Peso	6.7kg
Conectividad	GISMAN Bluetooth® Módulo A2NGO (SAT/GSM/SIGFOX)
Opciones	GPS, Puerto de Carga, Interruptor, Salida AL/ALAIS





GISMAN
Bluetooth®

GSC-5-MS
Hasta 6 MN+

MAYORES
CAPACIDADES

Alcance en MN @T=0.74	2 a 6 MN+ según los colores
Divergencia vertical	> 7° @50% y 20° @10%
Generador Solar	32W & 12Ah (MS-12AH) / 24Ah (MS-24AH)
Peso	8.9kg (MS-12AH) / 13kg (MS-24AH)
Conectividad	GISMAN Bluetooth® Módulo A2NGO (SAT/GSM/SIGFOX)
Opciones	GPS, Puerto de Carga, Interruptor, Salida AL/ALAIS





GISMAN
Bluetooth®

GSC-5-ES
Hasta 6 MN+

CONECTADO
Y
AIS INTEGRADO

Alcance en MN @T=0.74	2 a 6 MN+ según los colores
Divergencia vertical	> 7° @50% y 20° @10%
Generador Solar	40W & 28Ah (ES-28AH) / 40Ah (ES-40AH)
Peso	24kg (ES-28AH) / 28.2kg (ES-40AH)
Conectividad	GISMAN Bluetooth® Módulo A2NGO (SAT/GSM/SIGFOX) Transpondedor AIS Tipo 1 / Tipo 3
Opciones	GPS, Puerto de Carga, Salida AL/ALAIS Antena VHF integrada/remota



Satellite



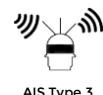
GSM



SIGFOX



AIS Type 1



AIS Type 3



GISMAN
Bluetooth®

GSC-7-SS

Hasta 10 NM+

COMPACTO

Y

POTENTE

Alcance en MN @T=0.74	4 a 10 MN+ según los colores
Divergencia vertical	> 9° @50% o 10° @50% (10D version)
Generador Solar	16W & 12Ah
Peso	8,2kg
Conectividad	GISMAN Bluetooth® Módulo A2NGO (SAT/GSM/SIGFOX)
Opciones	GPS, Puerto de Carga, Interruptor, Salida AL/ALAIS



Satellite



GSM



SIGFOX



GISMAN
Bluetooth®

GSC-7-MS
Hasta 10 NM+

MAYORES
CAPACIDADES

Alcance en MN @T=0.74	4 a 10 MN+ según los colores
Divergencia vertical	> 9° @50% o 10° @50% (10D version)
Generador Solar	32W & 12Ah (MS-12AH) / 24Ah (MS-24AH)
Peso	10.4kg (MS-12AH) / 14.5kg (MS-24AH)
Conectividad	<i>GISMAN Bluetooth®</i> Módulo A2NGO (SAT/GSM/SIGFOX)
Opciones	GPS, Puerto de Carga, Interruptor, Salida AL/ALAIS





GISMAN
Bluetooth®

GSC-8

Hasta 10 MN+

EFICIENTE

Y

CONECTADO

Alcance en MN @T=0.74	4 a 10 MN+ según los colores
Divergencia vertical	> 9° @50% o 10° @50% (10D version)
Generador Solar	40W & 28Ah / 40Ah
Peso	24kg (28AH) / 28.3kg (40AH)
Conectividad	GISMAN Bluetooth® Módulo A2NGO (SAT/GSM/SIGFOX) Transpondedor AIS Tipo 1 / Tipo 3
Opciones	GPS, Puerto de Carga, Salida AL/ALAIS Antena VHF integrada/remota



BALIZAS
DESTELLADORAS
LED

Alimentación Externa
Alcances hasta 18 MN

-----• GSA-5



-----• GSA-8



-----• GML





GISMAN
Bluetooth®

GSA-5

Hasta 6 MN+

ECONÓMICO

Y

BAJO CONSUMO



Satellite



GSM



SIGFOX



Alcance en MN @T=0.74	2 a 6 MN+ según los colores
Divergencia vertical	> 7° @50% y 20° @10%
Peso	0.6kg
Conectividad	GISMAN Bluetooth® Módulo A2NGO (SAT/GSM/SIGFOX)
Opciones	GPS, Salida AL/ALAI5



GISMAN
Bluetooth®

GSA-8

Hasta 10 MN+

EFICIENTE

Y

CONECTADO

Alcance en MN @T=0.74	4 a 10 MN+ según los colores
Divergencia vertical	> 9° @50% o 10° @50% (10D version)
Peso	0.7kg
Conectividad	<i>GISMAN Bluetooth®</i> Módulo A2NGO (SAT/GSM/SIGFOX)
Opciones	GPS, Salida AL/ALAIS





GISMAN
Bluetooth®

GML

Hasta 18 MN+

ALTO RENDIMIENTO

Y

BAJO CONSUMO DE ENERGIA

Alcance en MN @T=0.74	De 15,5 MN (1 Tier) hasta 18 MN (3 Tiers) en Blanco
Colores	Rojo, Verde, Amarillo (1 Nivel) Blanco (1 Nivel, 2 Niveles & 3 Niveles)
Divergencia vertical	2.5° @ 50%
Peso	Desde 3.3kg (1 Tier) hasta 6.2kg (3 Tiers)
Connectividad	<i>GISMAN Bluetooth®</i> Módulo A2NGO (SAT/GSM/SIGFOX) Transpondedor AIS Tipo 1 / Tipo 3
Opciones	GPS, Salida AL/AL AIS



Satellite



GSM



SIGFOX



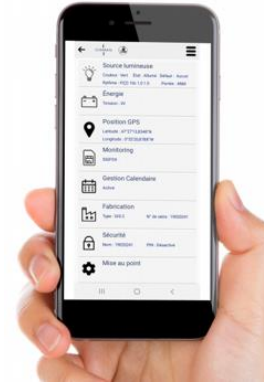
AIS Type 1



AIS Type 3

APLICACIONES DEDICADAS

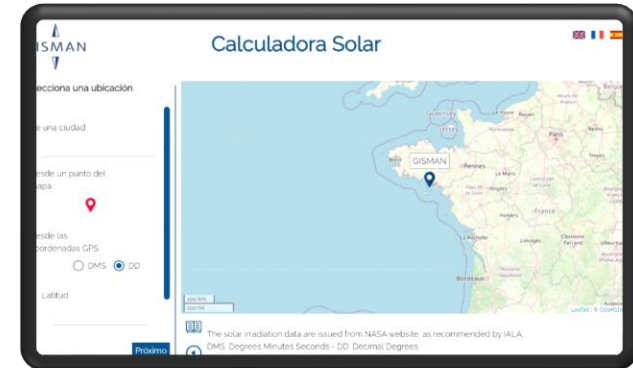
-----● GISMAN BLUETOOTH®



La competencia de GISMAN
para su tranquilidad

-----●

CALCULADORA
SOLAR



-----●

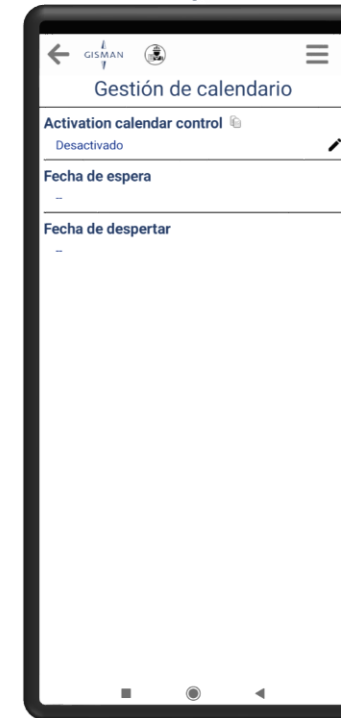
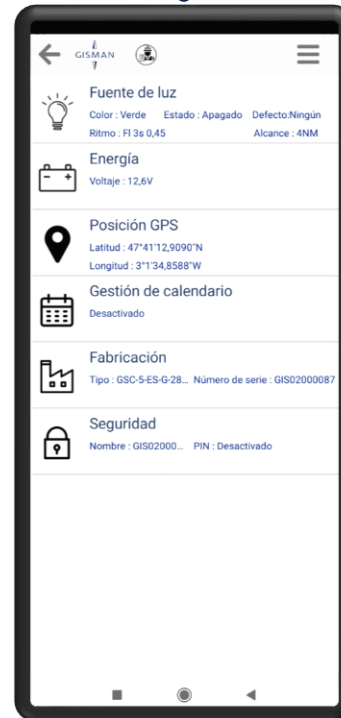
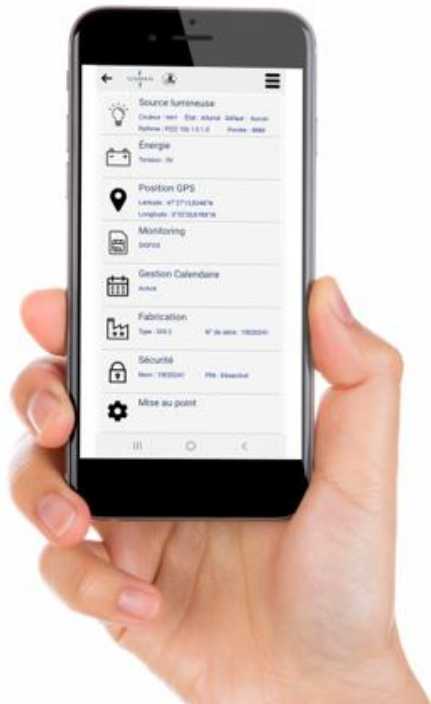
SUPERVISIÓN &
MANTENIMIENTO



APLICACIÓN GISMAN BLUETOOTH®

PROGRAMACIÓN FÁCIL Y RÁPIDA
INFORMACIÓN SOBRE LOS
PARÁMETROS EN TIEMPO REAL

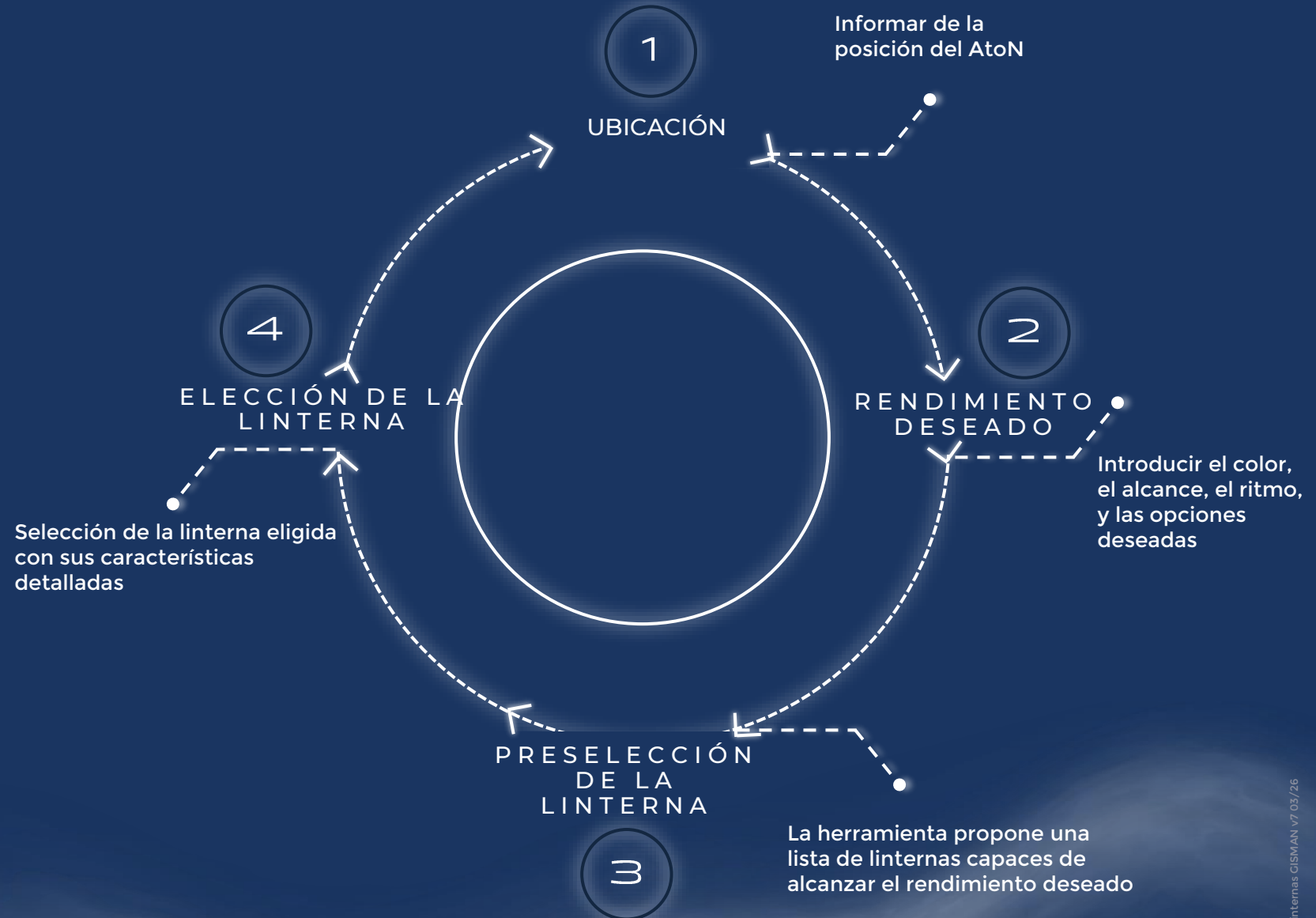
disponible en español, francés, inglés, y portugués



CALCULADORA SOLAR

<https://calculator.gisman-web.com>

Herramienta de simulación en línea
para elegir su linterna GISMAN





A2NGO

MANTENGA EL CONTROL!

A2NGO

PORTAL WEB SEGURO

- Aplicación de Supervisión
- Aplicación de Mantenimiento

-----● APLICACIÓN DE SUPERVISIÓN

Controle su flota AtoN a distancia, en tiempo real y a bajo coste

-----● APLICACIÓN DE MANTENIMIENTO

Optimice la disponibilidad de su flota AtoN mediante la gestión centralizada de su sistema de balizaje



GISMAN, DESDE 1862.

Lo más cerca de 500 clientes en 80 países.

1

Establecimiento de grandes faros históricos en todos los continentes.

2

Reconocida como diseñador y fabricante pionero de boyas modulares de plástico a principios de los 90.

3

En 2022, lanzamiento de A2NGO, aplicación para la supervisión y el mantenimiento.



Sistema de gestión de la calidad aprobado según las normas ISO 9001:2015.



AIMS creada en 1957, de la que Gisman es miembro desde 1966.



Su persona de contacto

Vincent ROGET

Director de las Ayudas a la Navegación

+33 (0)2 97 29 41 21

vincent.roget@gisman.fr

